

# 珠海市工业投资项目服务系统（2.0 版）

## 操作手册（市、区）

## 目录

珠海市工业投资项目服务系统（2.0版） .....	1
目录 .....	2
注意事项 .....	1
1、系统登录 .....	1
1.2. 系统登录 .....	1
1.3. 关注公众号 .....	2
1.3.1. 关注公众号 .....	2
1.3.2. 账号绑定 .....	3
2. 系统首页 .....	4
3. 项目管理 .....	5
3.1. 项目新增 .....	5
3.2. 项目信息修改 .....	6
3.3. 年度计划 .....	7
3.4. 项目月报 .....	9
3.5. 项目标签 .....	10
3.6. 退库申请 .....	11
4. 单位信息 .....	11
5. 用户管理 .....	12
6. 账号设置 .....	13
7. 移动端 .....	14

---

## 注意事项

- 1、 年度计划请按照年度依次编制。
- 2、 月报按照月份顺序依次填报，如当月无投入填报 0 即可。
- 3、 所有项目月报填报需要上传月度进展图片并附说明。
- 4、 系统支持电脑端和移动端操作。
- 5、 有疑问请加入服务支持交流群 QQ：273375352。

## 1、系统登录

系统提供两种登录方式：

- 1、扫码二维码或直接地址登录。
- 2、通过“珠海政企通”微信公众号登录。

### 1.2. 系统登录

通过在电脑端浏览器输入网址：<https://zhsme.org.cn/kgj>，进入登陆界面，输入账号和登录密码。如无账号，请联系市局运维人员开通账号。



珠海市工业投资项目服务系统

用户账号

登录密码

登录

[还没有账号, 去注册](#)

### 1.3. 关注公众号

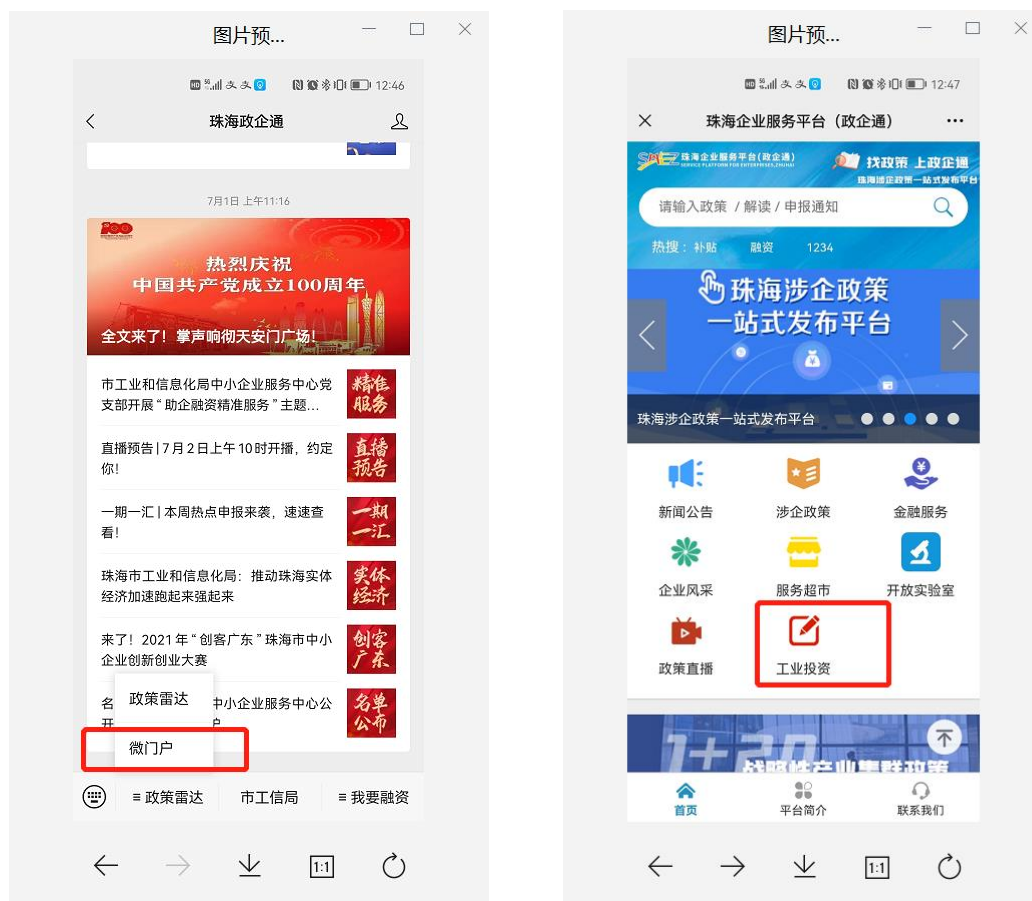
#### 1.3.1. 关注公众号

通过微信扫码关注“珠海政企通”微信公众号,并完成账号绑定。

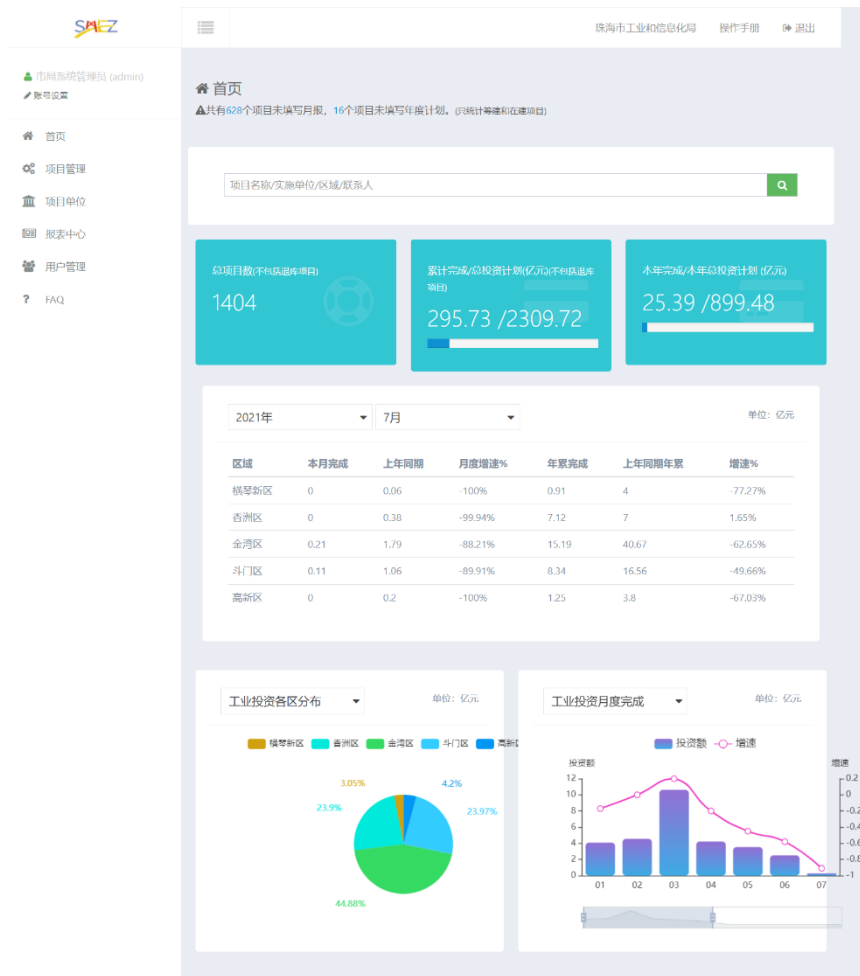


### 1.3.2. 账号绑定

在政企通公众号-微门户-工业投资，首次进入要求绑定账号，绑定后即可快速进入“工业投资项目服务系统”。



## 2. 系统首页



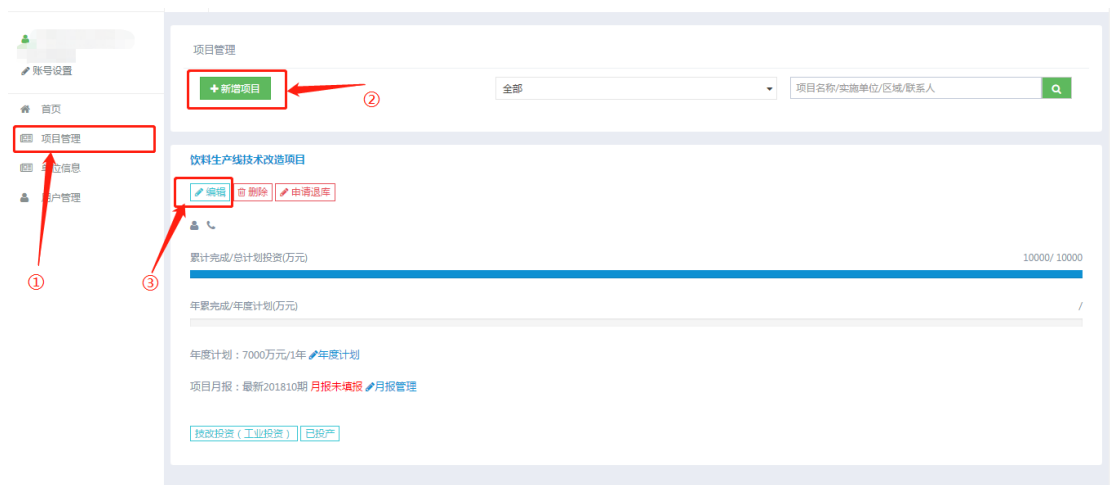
首页提供统计信息展示：

- 1、 项目年度计划和月报填报情况提醒。
- 2、 关键字检索项目。
- 3、 统计项目总数和年度完成、累计完成。
- 4、 按区统计投资进度情况。
- 5、 饼图展示各区工业投资分布，曲线图展示每月完成情况。

### 3. 项目管理

项目管理包括项目登记、年度计划和项目月报三个主要内容：

- ① 点击项目管理打开项目界面。
- ② 点击新增项目增加项目。
- ③ 点击编辑管理现有项目。



#### 3.1. 项目新增



*固定资产投资（包括土建、设备等）(万元)	0
	填报数据不少于200万元
*铺底流动资金(万元)	0
*预计项目年新增产值(万元)	0
*预计项目年新增销售(万元)	0
*预计项目年新增利润(万元)	0
*预计项目年新增税收(万元)	0
*计划动工时间	计划动工时间
*计划竣工时间	计划竣工时间
*签约时间	签约时间
实际投产时间	已投产时间
备注	备注

信息标记\*号的为必填项，全部填写完毕后点击提交即可

### 3.2. 项目信息修改

账号设置  
 首页  
 项目管理  
 单位信息  
 用户管理

项目实施单位：珠海朗朗食品有限公司

**单位信息 (标记\*项必填)**

*统一项目编号	统一项目编号 格式：XXXX-4404XX-XX-XX-XXXXXX
*项目名称	饮料生产提技术改造项目
*项目联系人	项目联系人
*联系电话	联系电话
*项目主要内容	
*项目地址	项目地址
*地区	
*园区	



*固定资产投资（包括土建、设备等）(万元)	8000
	镇投数据不少于200万元
*铺底流动资金(万元)	0
*预计项目年新增产值(万元)	0
*预计项目年新增销售(万元)	5000
*预计项目年新增利润(万元)	500
*预计项目年新增税收(万元)	750
*计划动工时间	2017-10-01
*计划竣工时间	2018-11-01
*签约时间	签约时间
实际投产时间	已投产时间
备注	备注

### 3.3. 年度计划

① 点击年度计划。

② 点击对应项目的年度计划按钮。

- ③ 点击新增可以新增年度计划。
- ④ 点击编辑按钮可以对现有年度计划编辑。
- ⑤ 点击删除按钮可以删除对应年度的年度计划。

新增项目年度计划@饮料生产线技术改造项目

\*年度  
年度, 示例2021

\*年度投资计划(万元)  
0

备注  
备注

按年计划平分

\*1月计划投资(万元)  
0

\*2月计划投资(万元)  
0

\*3月计划投资(万元)  
0

\*6月计划投资(万元)  
0

\*7月计划投资(万元)  
0

\*8月计划投资(万元)  
0

\*9月计划投资(万元)  
0

\*10月计划投资(万元)  
0

\*11月计划投资(万元)  
0

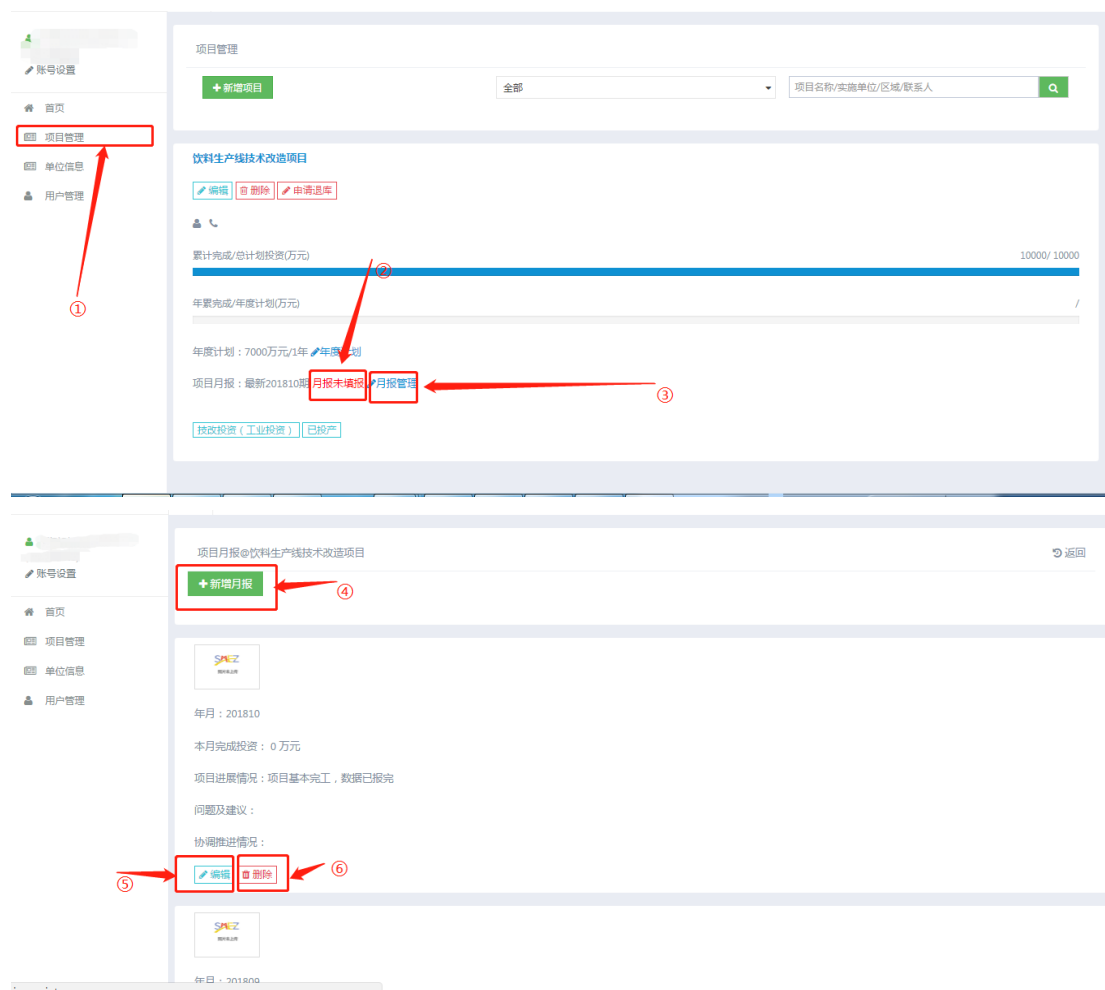
\*12月计划投资(万元)  
0

提交 取消

年度计划新增界面与编辑界面相同，所以只用新增界面举例说明

- ① 标\*为必填项。
- ② 红框标记的按年计划平分，选上该按钮后，填入的年度投资计划金额会被平均分配至 12 个月，无需手工填写到每个月。如果实际项目执行过程中年度计划细化到每个月并计划投资不同，则不勾选该按钮，手动填入每个月计划投资金额。

### 3.4. 项目月报



- ① 点击项目管理。
- ② 如果存在红色提示，月报未填报，则该项目有尚未填写月报的月份，月报提醒规则为当月 25 日开始。
- ③ 点击月报管理进入月报管理界面。
- ④ 新增月报按钮。
- ⑤ 编辑按钮。
- ⑥ 删除按钮。

因为月报管理新增编辑界面一样，所以拿新增举例，

带\*的为必填项，全部填写后，点击下一步。

上传用于证明或说明进度的照片。

### 3.5. 项目标签

显示区域范围内项目，可以为项目打标签，系统提供标签初始化，如各区需要完善标签信息请联系系统运营工程师。



### 3.6. 退库申请

显示区域范围内项目退库得申请，确认后完成退库申请。



### 4. 单位信息

显示区域范围内项目实施单位信息，分虚拟企业（虚拟企业是指还未在我市设立企业）和实体企业。虚拟企业可以通过编辑修改成实体企业。

序号	企业名称	注册类型	联系人	操作
1	珠海联成化学工业有限公司/914404007436613017 区域: 金湾区 (高栏港区) 法人:	中外合资		系统-根据项目信息的实施单位生成 [编辑] [删除]
2	00/000000000000 区域: 横琴新区 (万山区) 法人:	个体经营		系统-根据项目信息的实施单位生成 [编辑] [删除]
3	珠海市英格尔特特钻探设备有限公司/050688771 区域: 法人: 邓赫宏	内资	邓光宏 13727068628	系统-该单位没有找到项目信息 [编辑] [删除]
	南方海上风电联合开发有限公司/050721607			

维护登录账号管理的单位信息，除组织代码不可修改外其他信息按照单位实际信息完善。

单位信息(标\*项必填)

组织代码: 053739546

\*企业名称: 珠海翰斯食品有限公司

\*企业法人: 企业法人

\*区域: 金湾区

\*注册类型: 内资(国有)

\*联系人: 联系人

\*联系电话: 联系电话

电子邮箱: 电子邮箱

传真: 传真

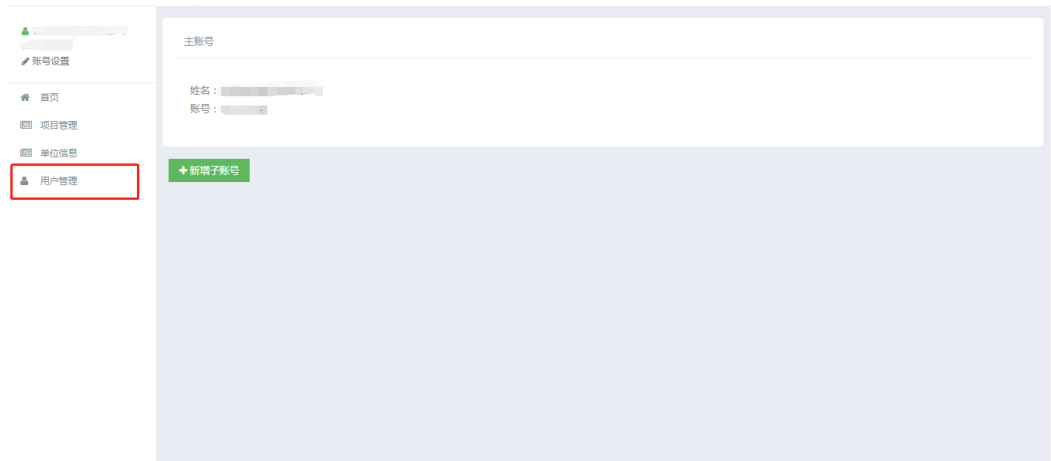
\*企业地址: 企业地址  
请填写营业执照地址

[保存]

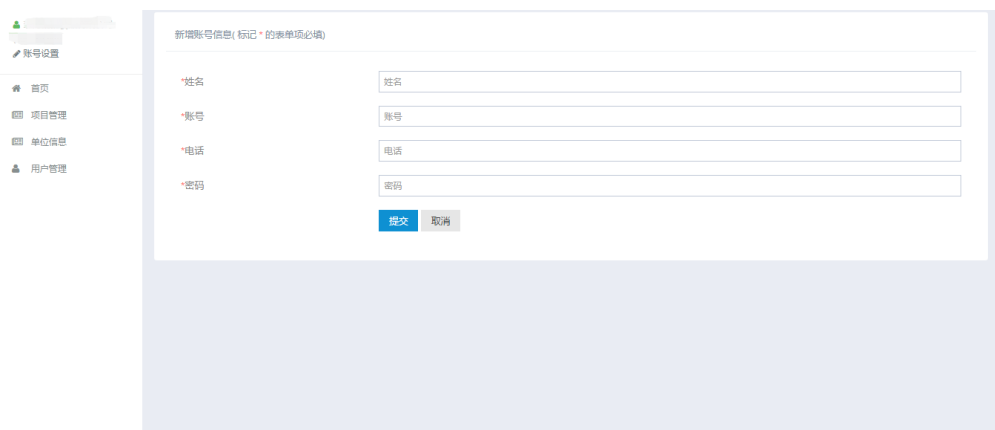
带\*为必填项，填写完毕后点击保存按钮。

## 5. 用户管理

一个账号下可以拥有最多 3 个子账号，用于协助企业管理项目的年度计划和月进度填报。

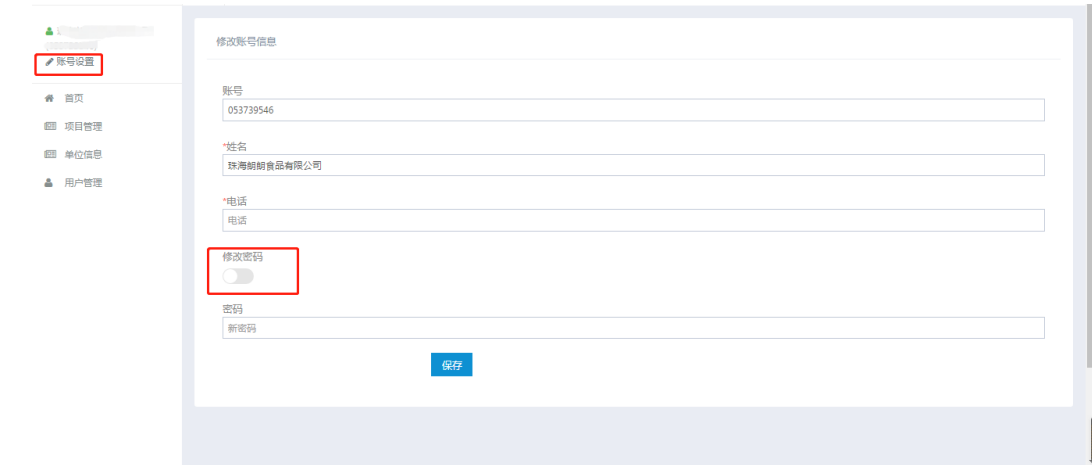


点击新增子账号，按照系统提示填写账号信息，点击“提交”即可完成子账号的创建。



## 6. 账号设置

账号设置可修改当前登录账号的姓名和电话，如果需要修改密码，请勾选上“修改密码”单选项即可。



## 7. 移动端

移动端与电脑端操作基本一致，操作参考该文档。